

# 会員研修講座(Web 開催)

## シン・メンタルヘルスケア

「AI時代のデジタルメンタルヘルスを知る」

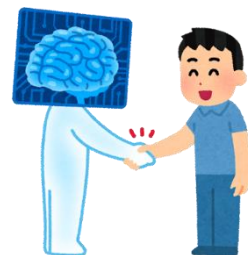
株式会社 World Life Mapping CEO

講師 下田 彬(しもだ あきら)氏



AI(人工知能)や DX(デジタル・トランスフォーメーション)などの言葉が急速に広がる中で、メンタルヘルスケアに対するアプローチも従来のものとは様相が変わり始めている。従業員支援プログラム(EAP)の世界的な動向から、日本の産業現場におけるメンタルヘルスケアの歴史背景や現在の課題を踏まえ、今後普及が予想される、デジタルメンタルヘルスを使った従業員支援のあり方について学びます。

皆様のご参加、お待ちしております。



日 時 : 2024年 9月 16日(月祝) 13:30~16:30

会 場 : ZOOM(オンライン)研修

ご自宅の PC からオンライン(Zoom)にて参加

定 員 : 最小開催人数(25名)

受 講 料 : 会員 4,000円

非会員 6,000円

### <お申込み方法>

一般社団法人 日本産業カウンセラー協会中部支部 静岡事務所

研修申込み専用ダイヤル : 054-254-5151

または、日本産業カウンセラー協会中部支部ホームページ

