

2026更新講習（技能講習） セット申込みを始めます

中部支部では2026年もJAICO更新講習において
【セット申込み】を実施します。

1. 共通内容によるより知識を高めるために
2. 一回の申込で、以降講座の席を先行確保できます
3. もちろん、単体講座の申込も可能！

この機会を是非ご活用ください

6月10日申込開始【女性のクライアント対応に：オンライン2日】

8月11日（火祝）女性「基礎編」

8月23日（日）「女性の組織内キャリア」



6月10日申込開始【両立支援について：オンライン2日】

9月 6日（日）「がん治療と就労の両立支援」

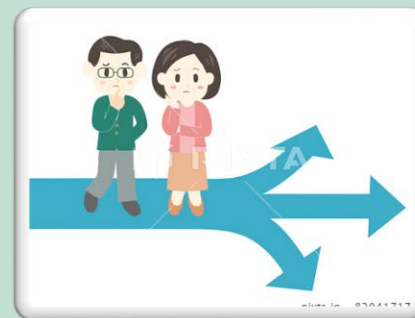
11月15日（日）「がん治療と就労の両立支援～アドバンス」



6月10日申込開始【中高年など年齢の高いクライアントへの対応に：オンライン2日】

9月23日（水祝）シニア層のキャリア支援～50代からのキャリアデザイン～

10月18日（日） 中年期以降の転機への支援



ZOOMオンラインでの研修になります。
一回のお申し込みで2回分のお席の確保が可能になります。



2月10日申込開始 : オンライン2日 (受講料32,000円)

女性のクライアント対応に

単独申込開始日

8月11日 (火祝)	【オンライン】「女性」基礎編 (JIC17T02)	寺田陽子	6月10日 申込開始
8月23日 (日)	【オンライン】女性の組織内キャリア (JIC17T09)		

◆「女性」基礎編（キャリアコンサルティング事例検討）（JIC19T12）

日時：2026年8月11日（火祝）9：30～16：30

結婚・離婚・出産・育児・介護…女性のキャリア形成にはストレスフルなイベントが数多くあります。本講習では、女性を取り巻く環境や抱える課題を客観的に理解した上で、キャリア形成上の課題の見立てと支援が行えるよう、実践的な対応力を身につけます。

◆「女性の組織内キャリア」（キャリアコンサルティング事例検討）（JIC17T09）

日時：2026年8月23日（日）9：30～16：30

女性を対象としたキャリアコンサルティングの中でも、組織内キャリアを形成する上での課題に焦点を当てた講習です。組織内で女性がキャリアを形成していく上で直面し乗り越えなければならない課題を理解し、キャリア形成上の課題の見立て・キャリアコンサルタントの対応の視点を深め、実践的な対応力を身につけます。

6月10日申込開始 : オンライン2日 (受講料32,000円)

両立支援について

単独申込開始日

9月 6日 (日)	【オンライン】がん治療と就労の両立支援 (JIC19T03)	長谷川知世	6月10日 申込開始
11月15日 (日)	【オンライン】がん治療と就労の両立支援 ～アドバンス～ (JIC21T02)		8月10日 申込開始

◆がん治療と就労の両立支援（JIC19T03）

日時：2026年9月6日（日）9：30-16：30

「がん治療と就労の両立支援」が企業等に求められている昨今、がん患者が相談者である事例を検討することにより、治療と就労の両立をキャリアコンサルタントとしてどう支援していけばよいかを学習します。

◆「がん治療と就労の両立支援」（アドバンス）（JIC21T02）

日時：2026年11月15日（日）9：30～16：30

企業の人事等でがんサバイバーへの支援を経験している方、既にある技能講習「がん治療と就労の両立支援」（JIC19T03）を受講した方が、さらに有効な支援を行い企業内でのサポート体制を築いていくために、有効な視点や考え方を身につけていただきます。刻々と変化するがん患者を取り巻く状況や国の最新施策も織り込み、個人・組織の両面から支援策を学んでいただきます。

6月10日申込開始 : オンライン2日 (受講料32,000円)

中高年など年齢の高いクライアントへの対応に

単独申込開始日

9月23日 (水祝)	【オンライン】シニア層のキャリア支援～50代からのキャリアデザイン (JIC22T03)	青地真巳	6月10日 申込開始
10月18日 (日)	【オンライン】中年期以降の転職への支援 (JIC19T12)	寺田陽子	8月10日 申込開始

◆シニア層のキャリア支援～50代からキャリアデザイン (JIC22T03)

日時：2026年9月23日 (水祝) 9：30～16：30

この講習は、シニア層の中でも組織内で中年後期となり、今後の人生を再構築していく50代以降にフォーカスした事例を検討します。それを通じてシニア層におけるキャリア発達の課題や環境変化による心理的側面への理解を深め、専門家にふさわしい見識と実践力を身につけていただきます

◆事例検討と演習で学ぶ「中年期以降の転職への支援」 (JIC19T12)

日時：2026年10月18日 (日) 9：30～16：30

「中年期の危機」とも呼ばれるライフステージの転職。この転職に直面した相談者のキャリア支援のための講座です。中年期の危機の特徴やキャリア上の課題を学習し、事例検討と演習を通じて相談者の課題解決に繋げるスキルが身につきます。

申込方法



1. 通常と同じ要領でお申込みください
2. 申込期間の早い講座にあわせて手続きをお願いします
3. セットでお申込みいただきことで、申し込み期間前の講座の受講枠も確保いたします
4. 修了証は、各々の講座の完了時、単体申込の方と同様な時期にお送りします。

確認事項

1. やむを得ず欠席する場合は、単体申込と同じ取り扱いになります
2. セット申込の一つをキャンセルする場合も上記と同じ取り扱いとさせていただきます。